



# Manual Book

## “Print Multi Template”

### A. Mencetak transaksi

Mencetak transaksi yang sudah di input adalah hal yang lumrah, karena mencetak suatu transaksi bisa jadi diperlukan entah itu untuk kebutuhan internal maupun eksternal salah satu contohnya adalah faktur penjualan yang sudah dibuat harus diberikan ke pelanggan untuk melunasi piutang penjualannya dan menjadi bukti bahwa pelanggan tersebut memiliki piutang. Print faktur penjualan di FINA adalah hal yang cukup mudah dilakukan, hanya tinggal pilih template yang digunakan (Pojok Kanan Atas) jika ada lebih dari 1 (satu) desain template dan klik logo  akan langsung memunculkan tampilan template yang di pilih dan klik logo  Jika ingin dicetak.

Terkadang user terlalu asik input sehingga lupa setiap selesai input untuk selalu print atau ingin menginput dahulu semua transaksi jika sudah selesai baru akan di print, hal ini yang akan memakan waktu lebih lama untuk melakukan print transaksi karena harus membuka kembali transaksi yang sudah di input lalu melakukan print.

### **Apakah ada cara cepat untuk melakukan print faktur penjualan tanpa harus membuka kembali transaksi yang sudah di input?**

Ada, FINA sudah menambahkan fitur tambahan untuk melakukan print dari beberapa nomor berdasarkan transaksi apa yang akan dicetak tanpa harus membuka satu per satu transaksi yang sudah dibuat. Transaksi yang dapat dicetak meliputi modul Penjualan (Pesanan Penjualan, Pengiriman Pesanan, Faktur Penjualan, Retur Penjualan, Penerimaan Pelanggan) dan juga modul Pembelian (Pesanan Pembelian, Penerimaan Barang, Faktur Pembelian, Retur Pembelian, Pembayaran Pemasok).

### B. Cara Penggunaan

Mencetak beberapa invoice sekaligus tidak perlu ada settingan khusus, langsung bisa dipakai. Buka Daftar Transaksi – Print Multi Templates, setelah di klik akan otomatis memunculkan pop untuk mengisi jenis Transaksi, No Transaksi yang akan di print serta Template yang akan di print.

**Print Multi Templates** [X]

Transaction Name: Sales Invoice

From Transaction No.: 1000

To Transaction No.: 1010

Template Name: Sales Invoice

OK Cancel

Setelah di klik OK, Pilih akan di cetak menggunakan printer mana.

**Print** [X]

**Printer**

Name: Microsoft Print to PDF [Properties...]

Status: Ready

Type: Microsoft Print To PDF

Where: PORTPROMPT:

Comment:

**Print range**

All

Pages from: [ ] to: [ ]

Selection

**Copies**

Number of copies: 1

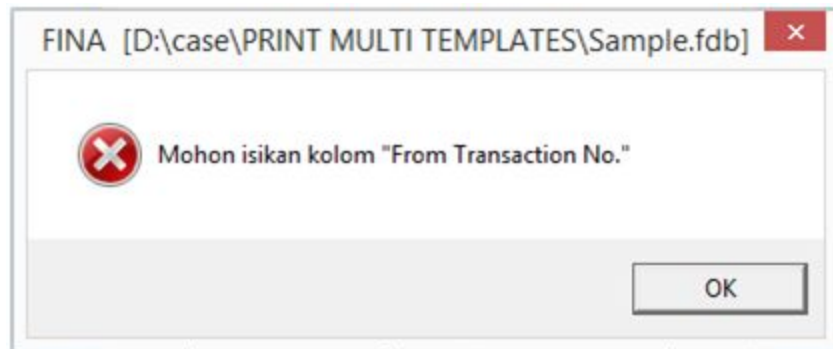
Collate

OK Cancel

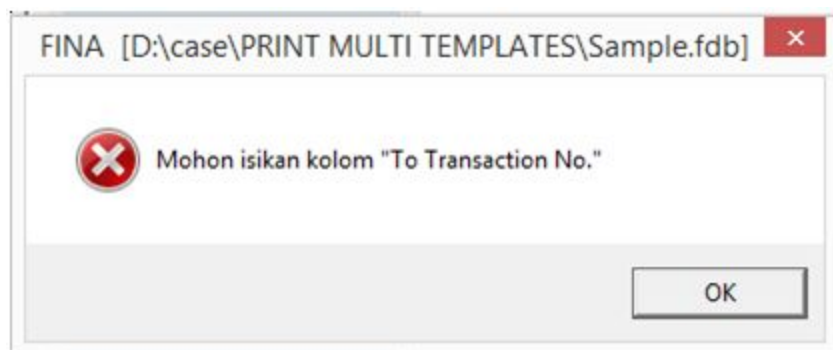
**\*Note**

Terdapat beberapa pencegahan jika salah satu kolom dikosongkan :

1. Error yang tampil ketika kolom From Transaction No dikosongkan



2. Error yang tampil ketika kolom To Transaction No dikosongkan



3. Error yang tampil ketika kolom Template Name tidak dipilih



4. Urutan pada From Transaction No dan To Transaction No berdasarkan Sort String hal ini dikarenakan default Fina dimana Type Data Invoice No bukan Integer.