

# Manual Book Optional Feature Web Server

<b>Minimum Requirement</b>	<b>2</b>
<b>Register, Sign In, dan Sign Out</b>	<b>3</b>
Register	3
Cara register	3
Kondisi yang membutuhkan Register	4
Sign In	5
Cara Sign In	5
Kondisi yang membutuhkan Sign In	6
Sign Out	7
Cara Sign Out	7
Kondisi yang membutuhkan Sign Out	7
Change Password	8
Kondisi belum sign in	8
Kondisi sudah sign in	9
<b>List Optional Features</b>	<b>10</b>
Kondisi yang menyebabkan List Optional Feature terbuka	10
Available Optional Feature	10
List Available Optional Feature	10
Mengubah jumlah Optional Feature yang ingin ditampilkan	11
Paid Optional Feature	11
Refresh Page	13
<b>Install dan Uninstall Optional Features</b>	<b>14</b>
Install Optional Feature	14
Cara install Optional Feature	14
Trial Optional Feature	15
Auto Install Fitur	16
Uninstall Optional Feature	16
Cara Uninstall Optional Feature	16
Auto Delete Fitur	17
Inject SN di luar OF Web server	18
<b>Daftar Istilah</b>	<b>19</b>

# Minimum Requirement

1. OS Windows minimal Windows 7
2. Versi dan varian FINA:
  - a. Versi minimum FINA yang didukung adalah 1.9.1.791
  - b. Varian yang dapat digunakan:
    - i. FINA Anywhere Free Edition
    - ii. FINA Anywhere berlisensi
    - iii. FINA Distribution Free Edition
    - iv. FINA Distribution berlisensi
    - v. FINA Distribution Single Unit berlisensi
3. Untuk menggunakan FINA dengan Optional Features Web Server, pastikan WS port telah aktif. Informasi **[WS Port: 2412]** terdapat pada menu **Help | About**. Perlu diperhatikan:
  - a. Jika menjalankan lebih dari satu FINA dalam satu komputer, hanya ada satu FINA yang WS port-nya akan muncul, yaitu FINA pertama yang dijalankan pada komputer tersebut.
  - b. Fitur-fitur OF web server tidak dapat digunakan pada FINA yang WS port-nya tidak aktif.

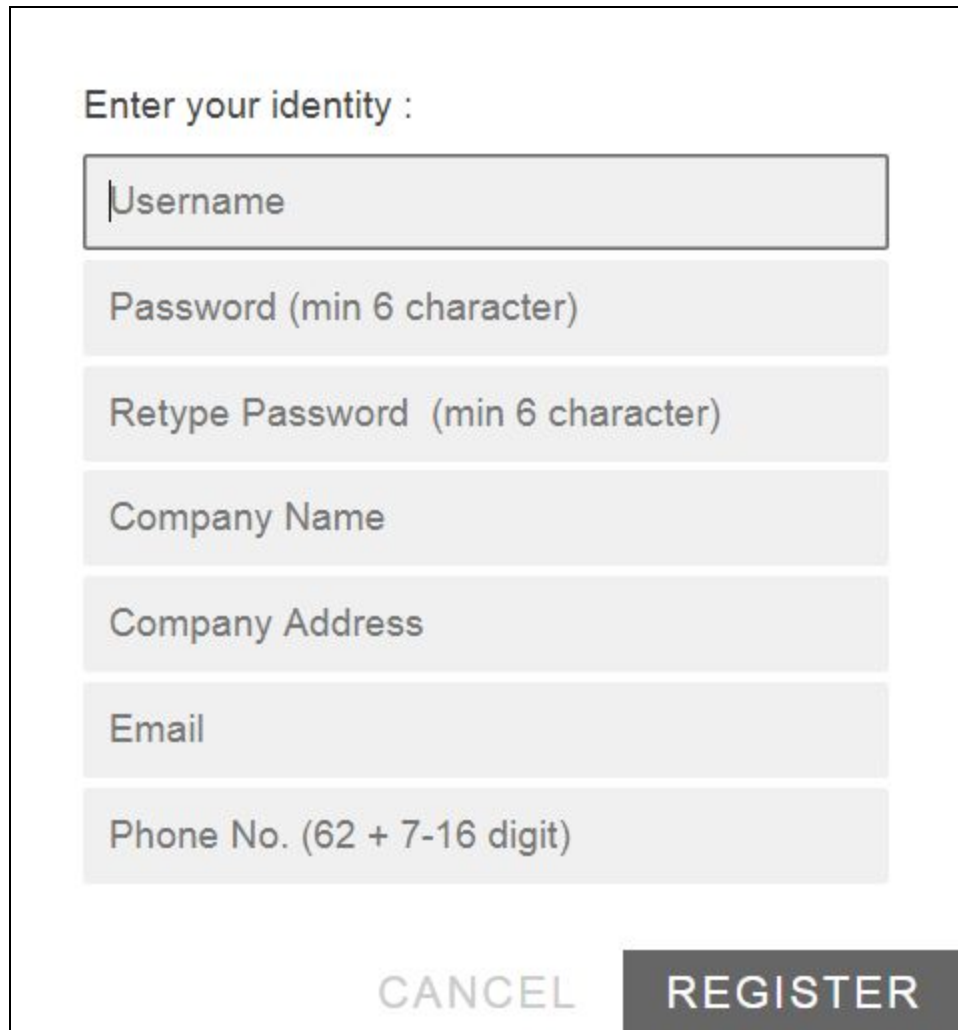


4. Komputer dapat terhubung pada jaringan internet.

# Register, Sign In, dan Sign Out

## 1. Register

**Register** merupakan proses mendaftarkan perusahaan (company) ke web server untuk mendapatkan **Company ID** yang diperlukan pada saat **Sign In**.



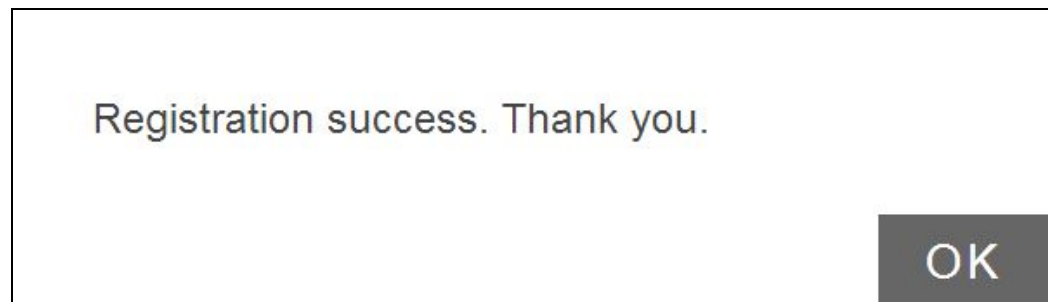
The image shows a registration form with the following fields and buttons:

- Header: Enter your identity :
- Input fields (from top to bottom):
  - Username
  - Password (min 6 character)
  - Retype Password (min 6 character)
  - Company Name
  - Company Address
  - Email
  - Phone No. (62 + 7-16 digit)
- Buttons at the bottom:
  - CANCEL
  - REGISTER

### a. Cara register

- i. Buka List Optional Feature lalu klik tombol **Register first**, maka form register akan terbuka.  
(Lihat [List Optional Features](#) untuk mengetahui kapan saja List Optional Feature dapat dibuka)
- ii. Lengkapi form register. Perhatikan bahwa semua kolom wajib diisi.

1. **Username:** Dapat diisi dengan a-z, A-Z, 0-9. Tidak case sensitif. Tidak boleh sama dengan username yang sudah terdaftar.
  2. **Password:** Dapat diisi dengan a-z, A-Z, 0-9. Case sensitif. Minimal 6 karakter.
  3. **Retype Password:** Case sensitif. Harus sama dengan password.
  4. **Company Name:** Dapat diisi dengan a-z, A-Z, 0-9. Tidak case sensitif. Tidak boleh sama dengan company name yang sudah terdaftar.
  5. **Company Address:** Dapat diisi dengan a-z, A-Z, 0-9. Tidak case sensitif.
  6. **Email:** Dapat diisi dengan a-z, A-Z, 0-9. Tidak case sensitif. Sesuai dengan format email yang berlaku pada umumnya, contoh: [email@domain.com](mailto:email@domain.com)
  7. **Phone Number:** Hanya dapat diisi dengan 0-9. Harus selalu diawali dengan 62. Minimal 7 karakter di luar angka 62.
- iii. Setelah semua kolom diisi, klik tombol **Register** untuk melanjutkan registrasi.
  - iv. Jika ingin membatalkan registrasi, klik tombol **Cancel**, maka form register akan tertutup dan user diarahkan kembali ke List Optional Feature.
  - v. Jika register berhasil, maka form register akan tertutup dan muncul pesan sebagai berikut:

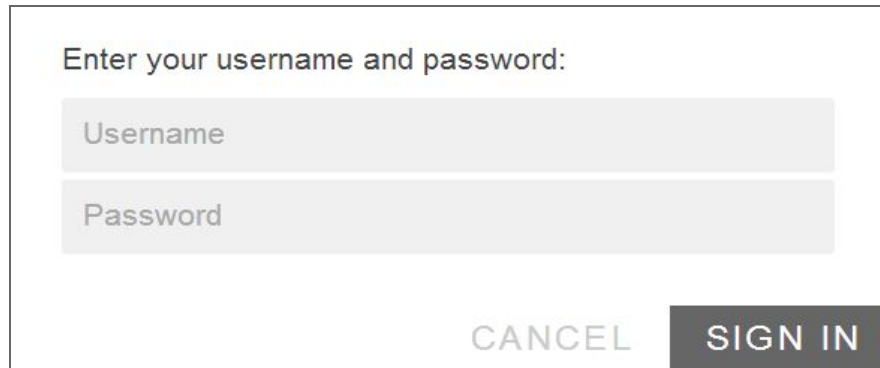


#### b. Kondisi yang membutuhkan Register

- i. Database yang sedang login sudah memiliki script/fitur. (**wajib**).
- ii. Database yang sedang login belum memiliki script/fitur, namun user ingin melihat list Optional Feature. (**opsional**).

## 2. Sign In

**Sign in** merupakan proses mengakses account menggunakan **Company ID** yang telah didapat dari proses register. Sign in dilakukan agar dapat mengakses List Optional Feature secara mendetail (install, uninstall, melihat list Available Optional Feature maupun Paid Optional Feature).

A screenshot of a sign-in form. At the top, it says "Enter your username and password:". Below this are two input fields: "Username" and "Password". At the bottom right, there are two buttons: "CANCEL" and "SIGN IN". The "SIGN IN" button is highlighted in a dark grey color, while "CANCEL" is in a lighter grey color.

### a. Cara Sign In

- i. Buka List Optional Feature, lalu klik tombol **Sign In**, maka form Sign In akan terbuka.
- ii. Isikan **Username** dan **Password** sesuai dengan yang sudah didaftarkan pada saat register.  
*(Perhatikan bahwa kolom password bersifat case sensitive)*
- iii. Klik tombol **Sign In** untuk melanjutkan proses Sign In.
- iv. Jika ingin membatalkan proses Sign In, klik tombol **Cancel**, maka form sign in akan tertutup dan user diarahkan kembali ke List Optional Feature.
- v. Jika proses sign in berhasil (username dan password yang diisi valid):
  1. User akan diarahkan kembali ke List Optional Feature.
  2. Tombol Sign In akan berubah menjadi tombol Sign Out.
  3. Ada status **Sign In as (username)**.
  4. List Paid Optional Feature akan ditampilkan di atas list Available Optional Feature.  
*(Hanya jika database yang sedang dibuka sudah terinstall script/fitur)*
  5. Terjadi instalasi atas script yang dimiliki oleh username yang digunakan untuk sign in.  
*(Hanya jika database sudah memiliki whitelist)*
- vi. Catatan:
  1. Untuk proses sign in pertama kali setelah upgrade akan terjadi proses **retrieve**, yaitu pendataan Optional Feature apa saja yang ada pada sebuah database untuk kemudian disimpan di web server sebagai **Whitelist**.

2. Untuk proses login database selanjutnya, apabila ada Optional Feature yang tidak sesuai dengan Whitelist, maka Optional Feature tersebut akan langsung dihapus dari database.

### Available Optional Features

Refresh PageSign Out  
Sign In as bkd3

New User? Please [Register First](#)

Change Password? [Change Here](#)

10 ▾

Name	Description	Price(Rupiah)	Status
<h3>Paid Optional Features</h3>			
<b>BATCH NUMBER</b>	Fitur untuk mengisi batch number di semua inventory baik saat beli maupun jual.	11,000,000	<a href="#">UNINSTALL</a>
<a href="#">INSTALL ALL PAID FEATURES</a>		<a href="#">UNINSTALL ALL PAID FEATURES</a>	
<h3>Available Optional Features</h3>			
<b>ATTACHMENT</b>	Menambahkan tombol 'Attach' di semua form transaksi dan customer.	15,000,000	<a href="#">TRY</a>
<b>CUSTOM TEMPLATE COLLECTION</b>	Cetak Template Collection sesuai dengan format dari customer adalah Fitur ini dibuat untuk menyesuaikan tampilan template collection bawaan	3,300,000	<a href="#">TRY</a>

#### b. Kondisi yang membutuhkan Sign In

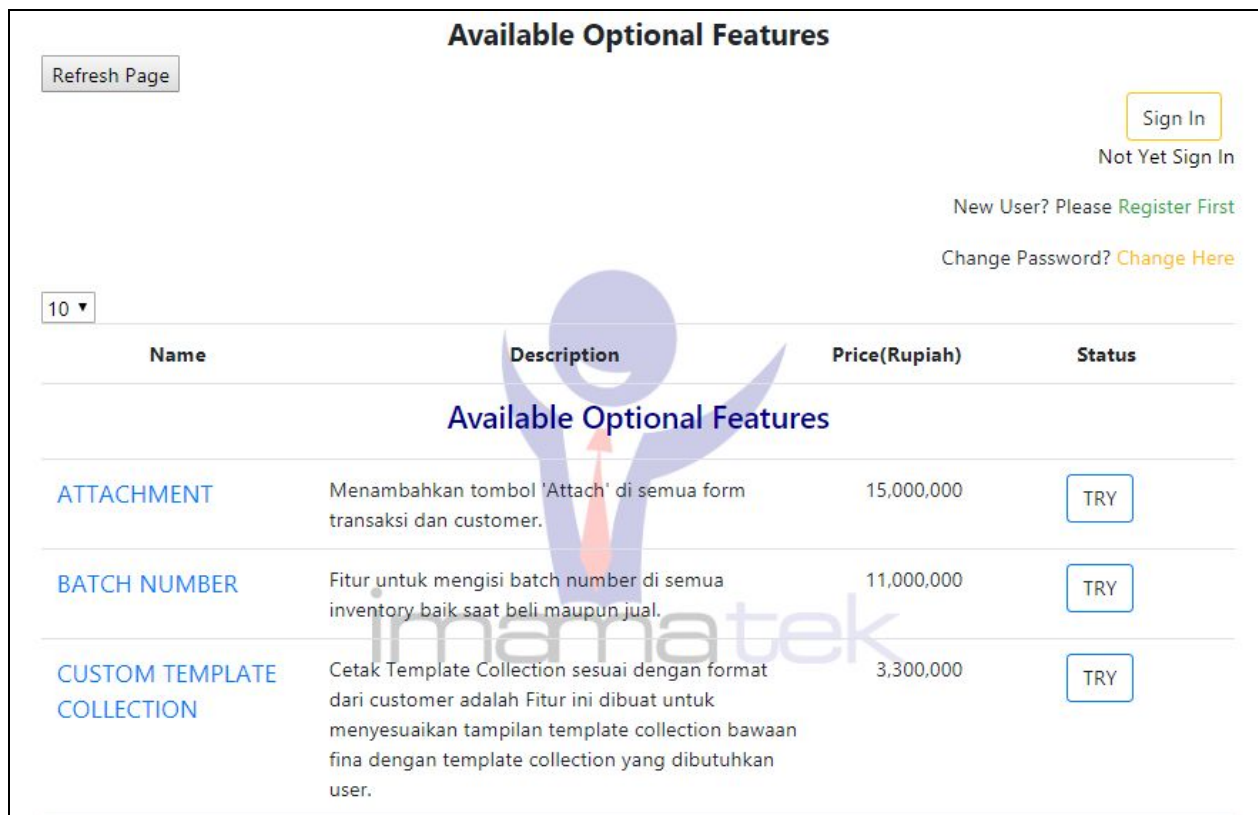
- i. Database yang sedang login sudah memiliki script/fitur. Jika sign in tidak dilakukan maka FINA tidak dapat digunakan. **(wajib)**.
- ii. Jika ingin mengakses List Optional Feature untuk keperluan install/uninstall Optional Feature.

### 3. Sign Out

**Sign out** merupakan proses keluar dari account yang saat itu sedang mengakses List Optional Feature. Setelah keluar, List Optional Feature akan ditampilkan lebih sedikit dibandingkan pada saat Sign In.

#### a. Cara Sign Out

- i. Buka list Optional Feature, klik tombol **Sign Out**.
- ii. Jika sign out berhasil, maka:
  1. User akan diarahkan kembali ke List Optional Feature.
  2. Tombol Sign Out akan berubah menjadi tombol Sign In.
  3. Status sign in berubah menjadi **Not Yet Sign In**.
  4. List Paid Optional Feature hanya menampilkan list Available Optional Feature.



Name	Description	Price(Rupiah)	Status
ATTACHMENT	Menambahkan tombol 'Attach' di semua form transaksi dan customer.	15,000,000	TRY
BATCH NUMBER	Fitur untuk mengisi batch number di semua inventory baik saat beli maupun jual.	11,000,000	TRY
CUSTOM TEMPLATE COLLECTION	Cetak Template Collection sesuai dengan format dari customer adalah Fitur ini dibuat untuk menyesuaikan tampilan template collection bawaan fina dengan template collection yang dibutuhkan user.	3,300,000	TRY

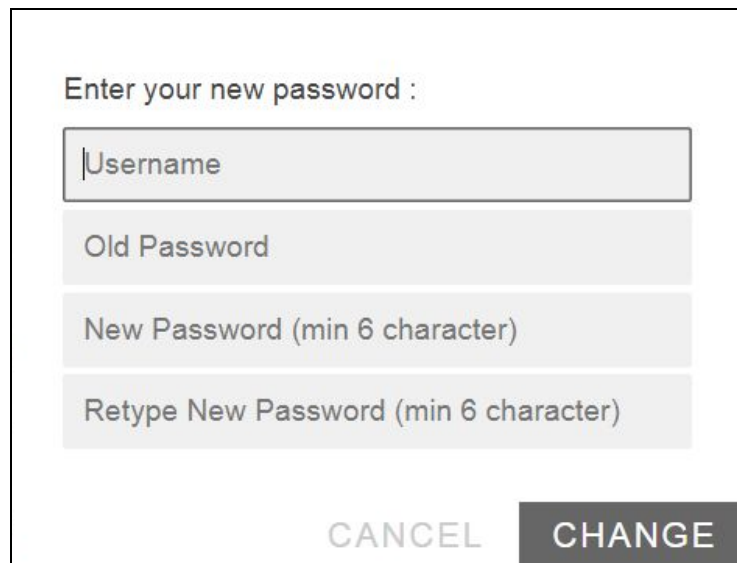
#### b. Kondisi yang membutuhkan Sign Out

- i. Jika ingin mengganti Company ID yang saat ini sedang Sign In dengan Company ID lain yang dimiliki.

## 4. Change Password

Mengubah password (change password) dapat dilakukan dalam dua kondisi, yaitu belum sign in dan sudah sign in. Cara mengubah password untuk masing-masing kondisi tersebut antara lain:

### a. Kondisi belum sign in



Enter your new password :

Username

Old Password

New Password (min 6 character)

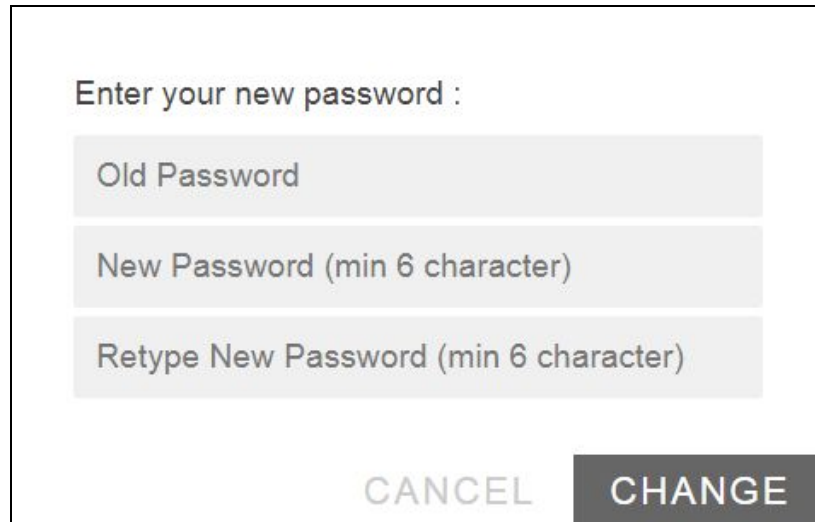
Retype New Password (min 6 character)

CANCEL CHANGE

- i. Buka List Optional Feature, lalu klik menu **Change Here** pada bagian Change Password
- ii. Lengkapi form.
  1. **Username**: isikan dengan username company OF yang ingin diganti password-nya. Pastikan username sudah benar.
  2. **Old password**: isikan dengan password company OF yang masih digunakan saat ini. Pastikan password sudah benar.
  3. **New password**: isikan dengan password baru yang ingin digunakan untuk sign in OF. Dapat diisi dengan karakter alfanumerik, minimal 6 karakter.
  4. **Retype new password**: ulangi sesuai dengan new password.
- iii. Setelah semua kolom diisi, klik tombol **Change** untuk mengubah password.
- iv. Jika ingin membatalkan, klik tombol **Cancel**, maka form change password akan tertutup dan user diarahkan kembali ke List Optional Feature.
- v. Jika password berhasil diubah, maka form change password akan tertutup dan muncul pesan: "Change password success. Thank you."



b. Kondisi sudah sign in



Enter your new password :

Old Password

New Password (min 6 character)

Retype New Password (min 6 character)

CANCEL CHANGE

- i. Buka List Optional Feature, lalu klik menu **Change Here** pada bagian Change Password
- ii. Lengkapi form.
  1. **Old password**: isikan dengan password company OF yang masih digunakan saat ini. Pastikan password sudah benar.
  2. **New password**: isikan dengan password baru yang ingin digunakan untuk sign in OF. Dapat diisi dengan karakter alfanumerik, minimal 6 karakter.
  3. **Retype new password**: ulangi sesuai dengan new password.
- iii. Setelah semua kolom diisi, klik tombol **Change** untuk mengubah password.
- iv. Jika ingin membatalkan, klik tombol **Cancel**, maka form change password akan tertutup dan user diarahkan kembali ke List Optional Feature.
- v. Jika password berhasil diubah, maka form change password akan tertutup dan muncul pesan: "Change password success. Thank you."

# List Optional Features

## 1. Kondisi yang menyebabkan List Optional Feature terbuka

- a. Database yang dibuka di FINA berada dalam kondisi belum sign in dan database tidak memiliki script/fitur yang terinstall. Hal ini akan menyebabkan List Optional Feature terbuka setelah user login database di FINA. Pada kondisi ini, List Optional Feature dapat ditutup tanpa melakukan registrasi maupun sign in.
- b. Database yang dibuka di FINA berada dalam kondisi belum sign in dan database memiliki script/fitur yang terinstall. Hal ini akan menyebabkan List Optional Feature terbuka setelah login database di FINA. Pada kondisi ini, user diwajibkan melakukan sign in (atau register jika belum). Jika user tutup List Optional Feature tanpa melakukan sign in, maka database FINA tidak akan bisa digunakan.
- c. User buka form List Optional Feature secara manual dari menu **Add On >> List**. Untuk bisa melakukan hal ini user sudah harus login database FINA.

## 2. Available Optional Feature

### a. List Available Optional Feature

**List Available Optional Feature** merupakan list Optional Feature yang tersedia untuk di-install, baik berbayar maupun gratis. List Available Optional Feature akan selalu ditampilkan baik list Optional Feature dalam keadaan sign in maupun tidak.

Pada list Available Optional Feature terdapat kolom:

- i. **Name**, menampilkan nama-nama Optional Feature yang tersedia. Jika nama Optional Feature diklik, link akan mengarah ke browser dan menampilkan **manual book** atas fitur yang dipilih.
- ii. **Function**, menampilkan deskripsi singkat atas Optional Feature.
- iii. **Price**, menampilkan harga Optional Feature. Jika harga = 0, maka Optional Feature tersebut gratis. Untuk melihat harga Optional Feature dengan lebih lengkap, silakan lihat daftar harga di website [Imamatek](#).
- iv. **Status**, terdiri atas tombol **TRY** (untuk Optional Feature berbayar) dan tombol **USE** (untuk Optional Feature gratis).

**Available Optional Features**

Refresh Page Sign In  
Not Yet Sign In

New User? Please [Register First](#)  
Change Password? [Change Here](#)

5 ▾

Name	Description	Price(Rupiah)	Status
<b>Available Optional Features</b>			
<a href="#">ATTACHMENT</a>	Menambahkan tombol 'Attach' di semua form transaksi dan customer.	15,000,000	<a href="#">TRY</a>
<a href="#">BATCH NUMBER</a>	Fitur untuk mengisi batch number di semua inventory baik saat beli maupun jual.	11,000,000	<a href="#">TRY</a>
<a href="#">CUSTOM TEMPLATE COLLECTION</a>	Cetak Template Collection sesuai dengan format dari customer adalah Fitur ini dibuat untuk menyesuaikan tampilan template collection bawaan fina dengan template collection yang dibutuhkan user.	3,300,000	<a href="#">TRY</a>
<a href="#">DEFAULT USD</a>	Fitur ini untuk perusahaan yang harus melaporkan laporan keuangannya dalam mata uang asing.	33,000,000	<a href="#">TRY</a>
<a href="#">QUOTATION</a>	Memanfaatkan SO sebagai Quotation/Surat penawaran harga.	11,000,000	<a href="#">TRY</a>

Previous 1/5 Next

## b. Mengubah jumlah Optional Feature yang ingin ditampilkan

Default Optional Feature yang ditampilkan dalam satu halaman list Optional Feature adalah **10** Optional Feature. Jika ingin mengubah jumlah Optional Feature yang tampil:

- a. Klik dropdown bertanda **10** di atas kolom **Name**.
- b. Pilih angka sesuai jumlah yang diinginkan.
- c. Perubahan akan otomatis diterapkan di list Optional Feature.
- d. Untuk melihat Optional Feature di halaman lain, gunakan tombol **Next** untuk ke halaman selanjutnya, dan tombol **Previous** untuk ke halaman sebelumnya.
- e. Fitur dropdown dan Next - Previous ini hanya berfungsi pada list Available Optional Feature.

## 2. Paid Optional Feature

**Paid Optional Feature** merupakan list Optional Feature yang sudah pernah di-install. Paid Optional Feature hanya akan ditampilkan apabila status list Optional Feature

adalah dalam keadaan **Sign In**, jika tidak sign in, maka hanya Available Optional Feature yang akan ditampilkan.

Sama seperti pada list Available Optional Feature, pada list Paid Optional Feature juga terdapat:

- a. **Name**, menampilkan nama-nama Optional Feature yang sudah pernah di-install. Jika nama Optional Feature diklik, link akan mengarah ke browser dan menampilkan manual book atas fitur yang dipilih.
- b. **Function**, menampilkan deskripsi singkat atas Optional Feature.
- c. **Price**, menampilkan harga Optional Feature.
- d. **Status**, terdiri atas tombol **Install** (Optional Feature yang saat ini tidak terinstall) dan **Uninstall** (Optional Feature yang saat ini sedang terinstall).
- e. Tombol
  - i. **Install All Paid Features**, untuk install semua paid Optional Feature yang sedang tidak terinstall.
  - ii. **Uninstall All Paid Features**, untuk uninstall semua paid Optional Feature yang sedang terinstall.  
(Penggunaan lebih lanjut dapat dilihat pada [Install dan Uninstall Optional Features](#))

**Available Optional Features**

Refresh Page Sign Out  
Sign In as bkd3

New User? Please [Register First](#)  
Change Password? [Change Here](#)

10 ▾

Name	Description	Price(Rupiah)	Status
<b>Paid Optional Features</b>			
<b>ATTACHMENT</b>	Menambahkan tombol 'Attach' di semua form transaksi dan customer.	15,000,000	UNINSTALL
<b>BATCH NUMBER</b>	Fitur untuk mengisi batch number di semua inventory baik saat beli maupun jual.	11,000,000	UNINSTALL
<a href="#">INSTALL ALL PAID FEATURES</a> <a href="#">UNINSTALL ALL PAID FEATURES</a>			
<b>Available Optional Features</b>			
<b>CUSTOM TEMPLATE COLLECTION</b>	Cetak Template Collection sesuai dengan format dari customer adalah Fitur ini dibuat untuk menyesuaikan tampilan template collection bawaan fina dengan template collection yang dibutuhkan user.	3,300,000	TRY
<b>DEFAULT USD</b>	Fitur ini untuk perusahaan yang harus melaporkan laporan keuangannya dalam mata uang asing.	33,000,000	TRY
<b>QUOTATION</b>	Memanfaatkan SO sebagai Quotation/Surat penawaran harga.	11,000,000	TRY

Optional Feature yang ada di list Paid Optional Feature dapat berupa:

- a. Optional Feature yang sedang masa trial. Status → tombol Uninstall aktif.
- b. Optional Feature yang sudah habis masa trial, tapi tidak beli. Status → tombol Install aktif, tapi jika diklik akan muncul pesan ***Expired Feature***. Optional Feature ini tidak akan hilang dari list Paid Optional Feature.
- c. Optional Feature yang sedang terinstall (berbayar maupun gratis). Status → tombol Uninstall aktif.
- d. Optional Feature yang tidak terinstall (berbayar maupun gratis). Status → tombol Install aktif. Optional Feature masih bisa di-install kembali sewaktu-waktu.

### 3. Refresh Page

**Tombol Refresh Page** berfungsi seperti tombol Reload di browser, yaitu memuat ulang komponen atau data-data paling update dari server dan menampilkannya di list Optional Feature.

# Install dan Uninstall Optional Features

## 1. Install Optional Feature

### a. Cara install Optional Feature

- i. Lakukan sign in ke List Optional Feature. Jika tidak sign in, maka akan muncul pesan ***Please sign in first.***
- ii. Jika sudah sign in:
  1. Klik tombol **TRY** (Optional Feature berbayar) maupun **USE** (Optional Feature gratis) pada Optional Feature yang diinginkan di list Available Optional Feature, atau
  2. Klik tombol **Install** pada list Paid Optional Feature untuk install ulang sebuah Optional Feature saja atau tombol **Install All Paid Features**, untuk install semua paid Optional Feature yang sudah pernah di-install tapi keadaan saat ini tidak terinstall.
- iii. Setelah klik tombol Try/Use/Install, maka akan muncul progress bar (loading) pada bagian atas halaman list Optional Feature.
- iv. Jika loading sudah selesai, akan muncul pesan:
  1. **Successful [nama feature] installation**, jika Optional Feature berhasil di-install.
  2. **Failed installation**, jika Optional Feature tidak berhasil di-install. Hal ini dapat terjadi karena koneksi internet yang tidak stabil, atau [WS Port](#) pada FINA yang digunakan tidak aktif.

The screenshot shows a web interface with a modal dialog box in the center displaying the message "Successful QUOTATION Installation!". The background is a page titled "Available Optional Features" with a "Refresh Page" button and a "Sign Out" button. Below the modal, there is a table with columns "Name", "Description", "Price (Rp/piah)", and "Status". The table lists two "Paid Optional Features": "ATTACHMENT" with a price of 15,000,000 and "BATCH NUMBER" with a price of 11,000,000. Both have an "UNINSTALL" button.

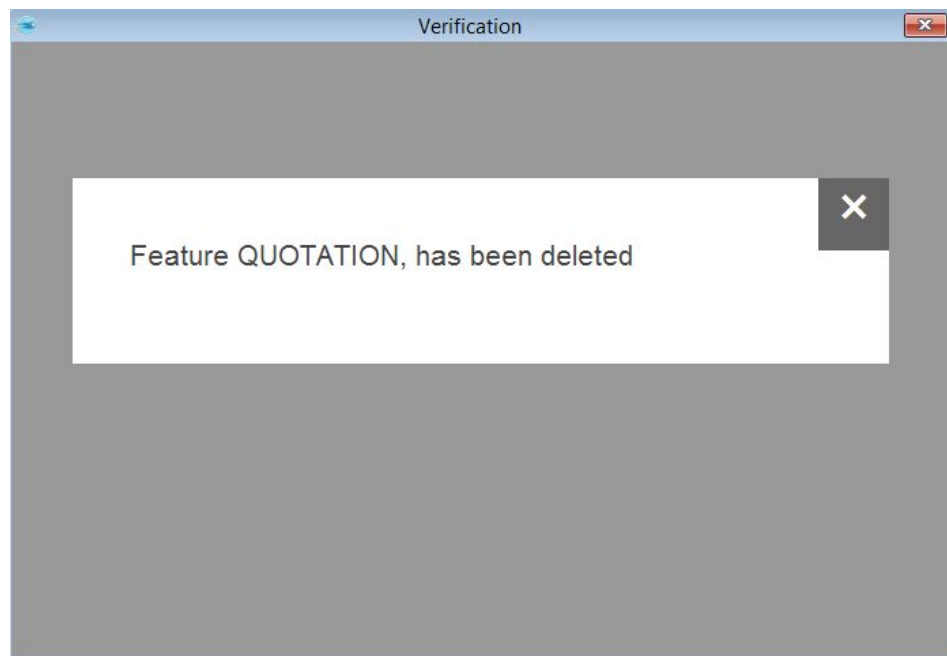
Name	Description	Price (Rp/piah)	Status
ATTACHMENT	Menambahkan tombol 'Attach' di semua form transaksi dan customer.	15,000,000	UNINSTALL
BATCH NUMBER	Fitur untuk mengisi batch number di semua inventory baik saat beli maupun jual.	11,000,000	UNINSTALL

- v. Available Optional Feature yang sudah berhasil di-install akan muncul di list Paid Optional Feature, sementara Paid Optional Feature yang di-install ulang akan tetap ada di Paid Optional Feature dengan status tombol Uninstall aktif.

## b. Trial Optional Feature

Jika ingin mencoba sebuah Optional Feature tanpa melakukan pembelian terlebih dahulu, user dapat melakukan proses **Trial**.

- i. Trial hanya berlaku pada Optional Feature berbayar, sementara Optional Feature gratis memiliki masa berlaku tidak terbatas.
- ii. Trial dilakukan dengan proses install Optional Feature seperti yang dijelaskan pada poin [Cara Install Optional Feature](#).
- iii. Optional Feature berbayar dapat dicoba selama **5 hari** terhitung sejak tanggal install dilakukan.
- iv. Setelah masa trial Optional Feature habis atau **expired**, maka pada saat login database di FINA, Optional Feature akan dihapus secara otomatis.



- v. Optional Feature yang expired masih ditampilkan di list paid Optional Feature, namun jika ingin install Optional Feature itu kembali, maka akan muncul pesan bahwa Optional Feature telah expired, sehingga Optional Feature tidak bisa di-install lagi.



- vi. Jika ingin Optional Feature yang expired dapat digunakan lagi, user wajib melakukan pembayaran, sehingga masa pakai Optional Feature dapat dilanjutkan.

### c. Auto Install Fitur

- i. Auto install fitur dapat terjadi jika database FINA dalam keadaan Sign in dan Web Server memiliki daftar fitur yang pernah dicoba atau dibeli oleh user (user pernah klik install pada sebuah fitur).
- ii. Jika user tidak menginginkan semua script terinstall otomatis, maka user bisa melakukan salah satu dari cara-cara berikut:
  1. User bisa uninstall script yang tidak diperlukan, atau
  2. Tidak melakukan Sign Out. Jika user melakukan Sign Out, maka saat user Sign In kembali, fungsi auto install akan berjalan kembali dari awal.

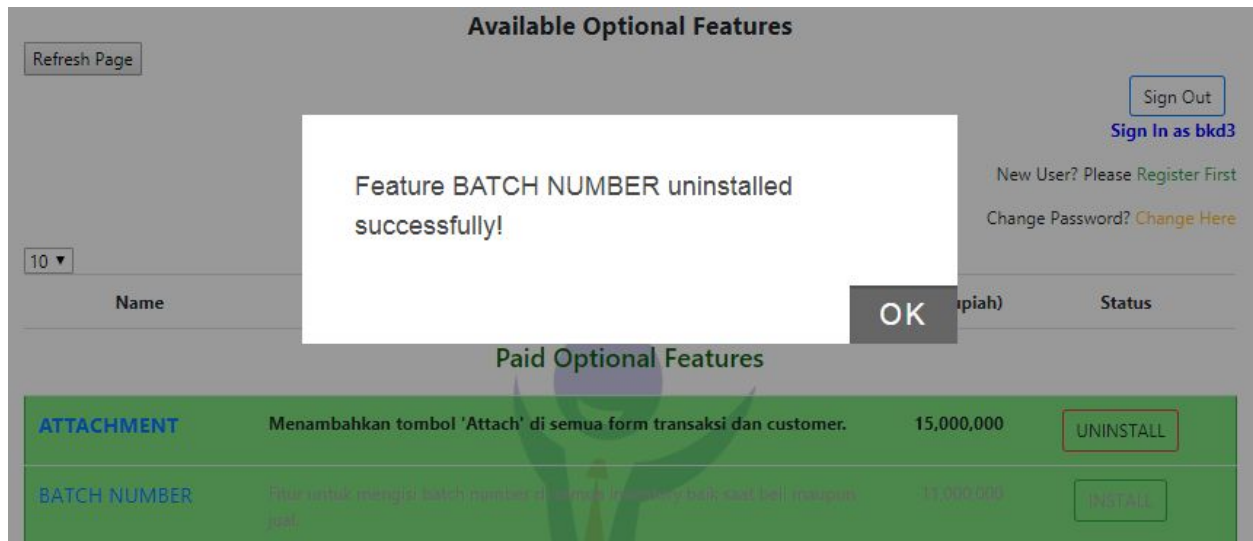
## 2. Uninstall Optional Feature

### a. Cara Uninstall Optional Feature

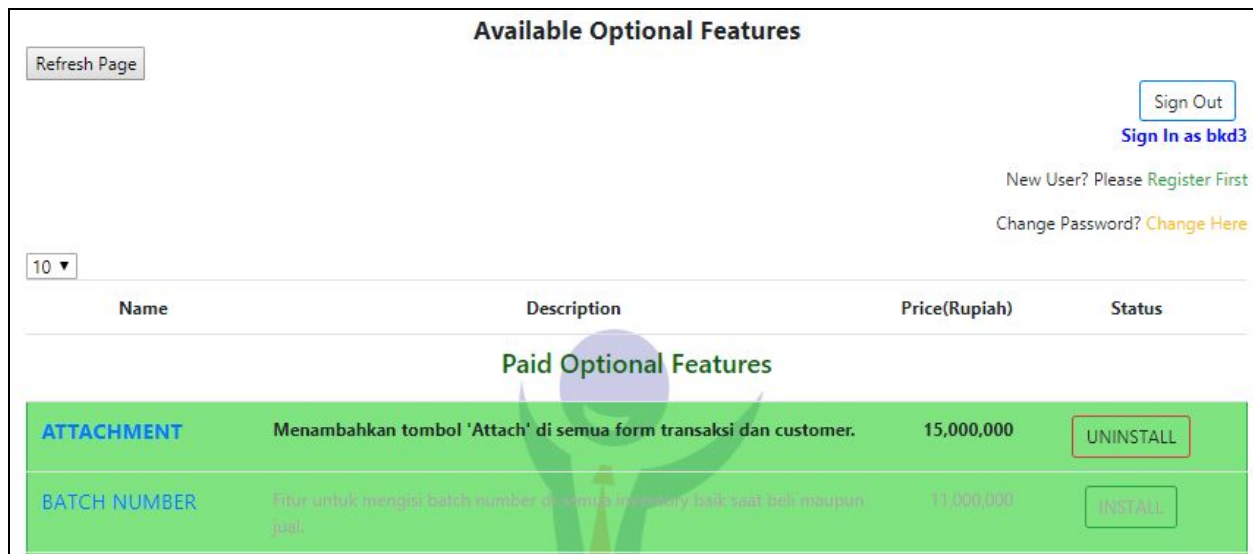
- i. Perhatikan bahwa untuk dapat uninstall Optional Feature, status list Optional Feature harus dalam keadaan sign in. Jika tidak, maka list Paid Optional Feature tidak akan muncul, sehingga uninstall tidak dapat dilakukan.
- ii. Jika sudah sign in, klik tombol **Uninstall** pada list Paid Optional Feature untuk uninstall ulang sebuah Optional Feature saja atau tombol **Uninstall All Paid Features**, untuk uninstall semua paid Optional Feature yang saat ini sedang ter-install.



- iii. Setelah klik tombol Uninstall, Optional Feature akan dihapus dari database, kemudian muncul pesan **Feature [Nama feature] uninstalled successfully**, jika Optional Feature berhasil di-install.



- iv. Optional Feature yang berhasil dihapus tetap ditampilkan di list Paid Optional Feature dengan status tombol Install menjadi aktif.



**b. Auto Delete Fitur**

- i. Fitur akan otomatis terhapus/ter-uninstall jika fitur sudah memasuki masa expire (fitur kadaluarsa).
- ii. Fitur yang expire/kadaluarsa akan terhapus secara otomatis jika database FINA dalam keadaan Sign In.

### 3. Inject SN di luar OF Web server

Untuk menggunakan fitur di luar dari yang ada di list OF, bisa dilakukan dengan cara:

- a. Sign out dari list OF
- b. Klik Add On | Install
- c. Lakukan proses inject SN seperti biasa

Perlu diperhatikan bahwa proses inject tersebut hanya berhasil jika database yang mau di-inject belum pernah melakukan retrieval maupun install OF dari list Optional Features. Jika kondisi tersebut tidak terpenuhi, maka setelah menjalankan langkah-langkah di atas user melakukan Sign In, fitur yang di-inject akan terhapus secara otomatis, karena dianggap fitur ilegal.

## Daftar Istilah

No	Istilah	Keterangan
	Optional Feature	<i>Optional Feature</i> , atau fitur-fitur opsional yang tersedia gratis maupun berbayar, yang dapat di- <i>install</i> sesuai kebutuhan
	List OF	List Optional Feature, merupakan halaman yang memuat menu untuk register dan sign in, dan berisi daftar Optional Feature yang sudah dimiliki, maupun Optional Feature yang ingin di- <i>install</i>
	Register	Proses mendaftarkan perusahaan (company) ke server untuk mendapatkan <b>Company ID</b> yang diperlukan pada saat <b>Sign In</b>
	Sign In	Proses mengakses account menggunakan <b>Company ID</b> yang telah didapat dari proses register. Sign in dilakukan agar dapat mengakses List Optional Feature secara mendetail (install, uninstall, melihat list Available Optional Feature maupun Paid Optional Feature)
	Sign Out	Proses keluar dari account yang saat itu sedang mengakses List Optional Feature. Setelah keluar, List Optional Feature akan ditampilkan lebih sedikit dibandingkan pada saat Sign In
	Install	Proses memasang Optional Feature yang dipilih ke dalam database yang sedang login di FINA yang digunakan mengakses List Optional Feature
	Uninstall	Proses menghapus Optional Feature yang telah dipasang di database, sehingga Optional Feature tidak dapat digunakan lagi
	Whitelist	Daftar script atau Optional Feature yang dimiliki oleh sebuah username atau Company ID, yang tersimpan pada web server